



Ordnung ist das halbe Leben

... wir helfen gerne dabei.

Ordnung mit System – Tische, Boarde und Schränke – Rauchstock- und Transportwagen – Variable Lagersysteme – Becken und Mulden – Spülen – Stand- und Wandbatterien

Seite 39–50



Edelstahl-Beistelltisch

- zerlegbar, mit Zwischenboden
- Füße höhenverstellbar
- Maße (B x T x H): 630 x 500 x 850 mm
Artikelnummer 5703202
- Maße (B x T x H): 650 x 650 x 850 mm
Artikelnummer 5703228
- Maße (B x T x H): 850 x 500 x 850 mm
Artikelnummer 5703236
- Maße (B x T x H): 1100 x 500 x 850 mm
Artikelnummer 5703251



Edelstahl-Hocker

- fest verschweißt
- Kunststoff-Füße PVC
- Maße (B x T x H): 500 x 500 x 500 mm
Artikelnummer 5703095



Edelstahl-Arbeitstisch

mit Abstellboden

- wahlweise mit und ohne Aufkantung
- im Unterbau offen
- mit fest eingeschweißtem Abstellboden
- Bodenfreiheit: 150 mm
- höhenverstellbare Fußstollen
- In folgenden Größen erhältlich: Maße (B x T x H): 1000/1200/1400/1600/1800/2000 x 600/700 x 850 mm



Edelstahl-Arbeitstisch

offen

- wahlweise mit und ohne Aufkantung
- im Unterbau 3-seitig verstrebt, zum Unterschieben von Vorrats- und Abfallbehältern
- Bodenfreiheit: 150 mm
- höhenverstellbare Fußstollen
- In folgenden Größen erhältlich: Maße (B x T x H): 1000/1200/1400/1600/1800/2000 x 600/700 x 850 mm



Edelstahl Schranktisch

- Unterbau: 3-seitig geschlossener Schrankraum mit einem Abstell- und einem Zwischenboden
- Schiebetüren mit senkrecht eingearbeiteten Griffleisten
- Bodenfreiheit: 150 mm
- höhenverstellbare Fußstollen
- wahlweise mit und ohne Aufkantung
- In folgenden Größen erhältlich: Maße (B x T x H): 1000/1200/1400/1600/1800/2000 x 600/700 x 850 mm



Edelstahl Schranktisch

- Ausführung: offener Schrankraum mit höhenverstellbarem Zwischenboden
- wahlweise mit und ohne Aufkantung
- In folgenden Größen erhältlich: Maße (B x T x H): 1000/1200/1400/1600/1800/2000 x 600/700 x 850 mm



Edelstahl Schranktisch mit Schubladenblock

- Schubladenblock wahlweise rechts oder links
- Ausführung: mit 2 Schiebetüren, mit höhenverstellbarem Zwischenboden
- wahlweise mit und ohne Aufkantung
- In folgenden Größen erhältlich: Maße (B x T x H): 1400/1600/1800/2000 x 600/700 x 850 mm



Gerne fertigen wir auch Ihre Sondermaße!

Edelstahl Arbeitstisch

- Ausführung: verschweißt, mit Zwischenboden, wahlweise mit 1 Rahmenschublade unter der Tischplatte oder Schubladenblock (rechts oder links) erhältlich
- wahlweise mit oder ohne Aufkantung
- Maße (B x T x H): 1000/1200/1400/1600/1800/2000 x 600/700 x 850 mm



Alle Edelstahl-Möbel sind auch fahrbar lieferbar.

Edelstahl Schubladenblock

- Ausführung: stationär, mit 3 Schubladen, auch in fahrbarer Ausführung erhältlich
- Maße (B x T x H): 425 x 600/700/800 x 850 mm



Edelstahl Wandhängeschrank

- inkl. Wandleiste
- Seitenwände doppelwandig
- Schiebetüren doppelwandig
- mit senkrechten Griffleisten
- 1 Abstell- und höhenverstellbarer Zwischenboden, selbsttragende Konstruktion
- Maße (B x T x H): 1400 x 400 x 600 mm
- Maße (B x T x H): 1600 x 400 x 600 mm



Edelstahl Wandbord

- mit Befestigungskonsolen
- Abstand der Etagen beliebig wählbar
- Wahlweise 1, 2 oder 3-etagig
- Maße (B x T): 1600/1700/1800/1900/2000/2100/2200/2300/2400/2500/2600/2700/2800 x 300/400 mm



Edelstahl Doppelstufentisch

- mit Kunststoff-Schneidauflagen
- Stufentiefe: 400 mm
- Stufenhöhe: 30 mm
- verschweißt, mit Zwischenboden oder Zwischenrost
- Maße (B x T x H): 2000/2400/2700/3000 x 1000/1200 x 850 mm



Edelstahl Stufentisch

Edelstahl Gewürzbord

- verschweißt
- Etagenabstand: 350 mm
- 2 Auflageböden
- 2 Aufhängeösen
- Maße (B x T x H): 1000 x 250 x 360 mm
- Artikelnummer 5727054



Edelstahl Zerlegetisch

- mit Kunststoff-Schneidauflagen
- in der Mitte Abwurfschütten zu darunterliegenden Euro-Kästen
- unten mit Einschüben zur Aufnahme der Eurokästen
- Maße (B x T x H): 1350 x 1700 x 900 mm



Sondermaße – Sonderwünsche? Kein Problem!

Edelstahl Material/Kleiderschrank Kombination

- Ausführung: mit oberer durchgehender Ablage, senkrechter Trennwand, links offener Schrankraum, rechts 3 höhenverstellbare Böden, mit 2 Flügeltüren
- Maße (B x T x H): 1000/1200/1400/1600/1800/2000 x 600/700/800 x 1850 mm



Edelstahl Spinde

- 2, 3, 4-teilig oder jede andere Unterteilung
- mit abgeschrägtem Kopfteil
- je Abteil eine obere Ablage, eine Kleiderstange und 3 Kleiderhaken
- je Abteil eine geschlossene Flügeltür mit Lüftungslöchern
- Füße zum Bodenausgleich höhenverstellbar
- Fachbreite: 300 mm
- Fachtiefe: 450 mm
- Maße (B x T x H): 1300 x 500 x 1950/2100 mm



Edelstahl Hochschrank

- 2 Schrankräume mit jeweils einem unteren Ablageboden und einem höhenverstellbaren Zwischenboden
- Füße höhenverstellbar
- Maße (B x T x H): 1000/1200/1400/1600/1800/2000/2200/2400 x 600/800 x 1850 mm



Edelstahl Schrägregal

- Euro-Norm-Regal
- Höhe vorne: 1320 mm, mit 3 Ablageböden à 3 Eurokisten, höhenversetzt von vorne nach hinten 150 mm für 9 Eurokästen
- Maße (B x T x H): 1340 x 620 x 1430 mm
- für 12 Euro-Kästen
- Maße (B x T x H): 1760 x 640 x 1450 mm



Brökelmann

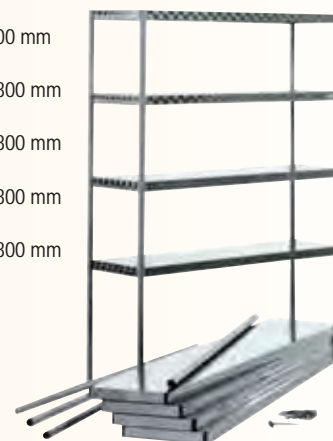
Edelstahl Regal-Systeme

- variabler Einsatz, hohe Stabilität und Standfestigkeit
- die Montage erfolgt einfach und schnell mit wenigen Montagehilfsmitteln
- die Regalsysteme basieren auf dem Baukastenprinzip und bieten daher eine große Flexibilität, verbunden mit einer hohen Tragkraft und sicherer Standfestigkeit
- durch die Verwendung hochwertiger Materialien bietet das Regalsystem einen vielfältigen Einsatz rund um die hygienische Lebensmittellagerung in un- und gekühlten Räumen oder in Kühl- und Tiefkühlzellen
- Standardhöhen: 1500/1800/2000 mm
- Standardtiefen: 300/400/500 oder 600 mm
- Standardbreite der Böden und Roste: 600/800/900 mm



Edelstahl Regal

- mit 4 höhenverstellbaren Auflagen, pro Boden ca. 120 kg Tragkraft bei gleichmäßiger Gewichtsverteilung, zerlegbar
- Maße (B x T x H): 900 x 420 x 1800 mm Artikelnummer 5720503
- Maße (B x T x H): 1000 x 420 x 1800 mm Artikelnummer 5720511
- Maße (B x T x H): 1400 x 420 x 1800 mm Artikelnummer 5720537
- Maße (B x T x H): 1900 x 420 x 1800 mm Artikelnummer 5720552
- Maße (B x T x H): 2000 x 420 x 1800 mm Artikelnummer 5720560



Brökelmann

Edelstahl Wannenwagen

- fahrbar, mit 2 Lenk- und 2 Bockrollen mit Feststeller
- Wanne 400 mm hoch
- mit Schiebegriff
- Maße (B x T x H): 800 x 600 x 800 mm



Edelst. Hub- u. Beschickungswagen

- Ausführung: mit oder ohne Seitenkufen
- Wulstrand in den Ecken verstärkt
- Bodenplatte auf 4,5 mm verstärkt
- mit Schiebegriff und Schüttschnabel
- Wandstärke 2 mm
- 4 Polyamid-Räder mit Kippmoment
- Inhalt: 200 l
- Maße: Außen: 670 x 680 x 690 mm
- Innen: 630 x 640 x 500 mm
- Wagen ohne Seitenkufen: Artikelnr. 5713110
- Wagen mit Seitenkufen: Artikelnr. 5713128



Edelstahl Kugelmulde

- Inhalt: 70 l
- nahtlos tief gezogen
- fahrbare Ausführung mit Kunststoffrädern
- Ø: 600 mm
- Maße (H): 800 mm
- Artikelnummer 5751102



Edelstahl Mengmulde 200 l

- Kopfbenden abgerundet
- 2 Lenk- und 2 Bockrollen mit 1 Feststeller
- Radgehäuse Edelstahl
- Auslauf-Schraubverschluss: 1 1/4"
- Maße (B x T x H): 1500 x 710 x 835 mm
- Artikelnummer 5751136



Edelstahl Mengmulde 150 l

- mit geraden Kopfbenden
- 2 Bock-, 2 Lenkrollen mit 1 Feststeller
- Radgehäuse Edelstahl
- Auslauf-Schraubverschluss: 1 1/4"
- Maße (B x T x H): 1110 x 650 x 825 mm
- Artikelnummer 5751110

Edelstahl Mengmulde 200 l

- Maße (B x T x H): 1480 x 650 x 825 mm
- Artikelnummer 5751128

Edelstahl Mengmulde 300 l

- Maße (B x T x H): 1630 x 755 x 825 mm
- Artikelnummer 5751144

Mengschüssel

- Aluminium mit Kreisschliff
- Körper nahtlos tiefgezogen mit Wulstrand gerollt Ø 25 mm
- ohne Schraubverschluss
- Mengmulde: 600 x 820 mm
- Inhalt: ca. 70 Liter
- Artikelnummer 5750070



Mengmulde

- Aluminium mit Kreisschliff
- Körper nahtlos tiefgezogen mit geschlossenem Wulstrand, extra verstärkt
- mit stabilem Schiebegriff und Schraubverschluss
- mit 2 PA-Rädern, Ø 100 mm
- auf Wunsch auch mit Gummibereifung lieferbar
- Mengmulde 1300 x 600 x 320 mm
Inhalt: ca. 150 Liter
Artikelnummer 5750104
- Mengmulde 1300 x 600 x 350 mm
Inhalt: ca. 200 Liter
Artikelnummer 5750112



Edelstahl Spülcenter

- wahlweise 1 oder 2 Becken seitlich rechts oder links
- 3-seitige Beckenverkleidung inkl. Standrohrventilen
- mit gerillter Abtropffläche
- Vierkantröhreine mit höhenverstellbaren Fußstollen
- Möglichkeit zum Unterbau einer bauseitigen Spülmaschine durch Kürzung der Verkleidung
- Maße (B x T x H): 1500/1600/1700/1800/1900/2000/2100/2200/2300/2400 x 600/700/800 x 850 mm



Edelstahl Spültisch

- Gewerbspüle mit 2 Einsatzbecken rechts oder links
- mit 3-seitiger Beckenverblendung
- mit Standrohrventilen
- Beckengröße: 400 x 400 x 200 mm
- mit Zwischenboden oder Zwischenrost im Unterbau erhältlich
- Maße (B x T x H): 1500/2400 x 600/800 x 850 mm



Edelstahl Spültisch

- Gewerbspüle mit 1 Becken links oder rechts
- mit 3-seitiger Beckenverkleidung
- mit Standrohrventil
- Becken: 400 x 400 x 200 mm
- mit Zwischenboden oder Zwischenrost im Unterbau erhältlich
- Maße (B x T x H): 1200/1400 x 600/700 x 850 mm



Gewerbspüle

- mit Schiebetürenschrank
- 2 Becken seitlich wahlweise rechts oder links
- 3-seitige Beckenverkleidung
- inkl. Standrohrventilen
- mit gerillter Abtropffläche
- im Unterbau Schrankraum mit Schiebetüren
- ohne Zwischenboden
- Vierkantröhreine mit verstellbaren Fußstollen
- Maße (B x T x H): 1500/1600/1700/1800/1900/2000/2200/2400 x 600/700/800 x 850 mm



Edelstahl Rauch- und Kochwagen

- passend für handelsübliche Rauch- und Kochanlagen z. B.: Voss, Maurer, Bayha + Strackbein, Fessmann, Kerres, Ness, Autotherm etc.



Edelstahl Wurstabhängewagen

- 4 Auflagen
- 6 Rollen mit Kippmoment
- leicht auf der Stelle drehbar
- Radgehäuse aus Edelstahl
- Maße (B x T x H): 800 x 800 x 1780 mm
- Artikelnummer 5710058



Edelstahl Rauchstockwagen

- 6 Kunststoffrollen mit Kippmoment
- leicht auf der Stelle drehbar
- Maße (B x T x H): 600 x 400 x 720 mm
- Artikelnummer 5713193

Edelstahl-Rauchstäbe

- Stern-Dreieckprofil
- Maße (L): 800 mm Artikelnummer 1481233
- Maße (L): 900 mm Artikelnummer 1481241
- Maße (L): 1000 mm Artikelnummer 1481258

Aluminium-Rauchstäbe

- Stern-Dreieckprofil
- Maße (L): 800 mm Artikelnummer 1481209
- Maße (L): 900 mm Artikelnummer 1481217
- Maße (L): 1000 mm Artikelnummer 1481225



Edelstahl Gabelhubwagen

- Tragkraft 2000 kg mit verschleißbaren Polyurethan- Tandemrollen
- rostfreie Ausführung (abgesehen von einigen Kunststoffteilen und Gussteilen wie Radgabeln, Druckplatte und Querstangen, die feuerverzinkt sind)
- Gesamtlänge: 1510 mm
- Gabellänge: 1140 mm
- Gabelbreite: 520 mm
- Artikelnummer 5713359
- Option: Gabelhubwagen komplett aus rostfreiem Stahl



Edelst. Rolli mit Schiebegriff

- mit Kippmoment, auf der Stelle leicht drehbar
- 6 Räder Polyamid weiß, Ø: 125 mm
- Radgehäuse Edelstahl
- Maße (B x T): 410 x 665 mm
- Artikelnummer 5714126



Edelst. Rolli mit Kippmoment

- für Euro-Kästen 600 x 400 mm
- 6 Räder Polyamid weiß, Ø: 125 mm
- mit Kippmoment
- auf der Stelle leicht drehbar.
- Maße (B x T): 410 x 665 mm
- Artikelnummer 5714076



Edelst. Flachtransportwagen

- mit platzsparendem, herunterklappbarem Schiebegriff
- Stellfläche: 602 x 402 mm
- durchgängig zwischen Oberplatte und Griffhalterung verschweißt
- mit 2 Lenk- und 2 Bockrollen
- gummibereit, Ø: 125 mm



Edelstahl Gastronormwagen GN 1/1

- 18 Paar Auflageschienen
- Schienenabstand 75 mm
- für Normbehälter 1/1 GN
- 4 Lenkrollen mit 2 Feststellern
- Radgehäuse verzinkt
- Maße (B x T x H): 385 x 570 x 1570 mm
- Artikelnummer 5712112



Edelstahl Universaltransportwagen

- 5 Paar höhenverstellbare Einlegeschienen
- 2 Lenk- und 2 Bockrollen mit 2 Feststellern
- passend für Euro-Kästen E 1, E 2, E 3, E 4.
- Maße (B x T x H): 465 x 610 x 1630 mm
- 2 Schiebegriffe
- Artikelnummer 5712153



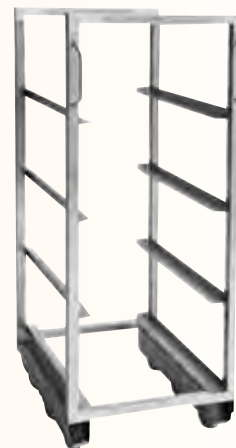
Edelstahl Transportwagen für E3 Kästen

- Auflagen für 3 Euro-Kästen E3
- Tragfähigkeit: 120 kg
- mit festverschweißten Auflagen
- 2 Schiebegriffe
- 6 Räder mit Kippmoment
- leicht auf der Stelle drehbar
- Maße (B x T x H): 470 x 620 x 1340 mm



Edelstahl Transportwagen für E2 Kästen

- Auflagen für 4 Euro-Kästen E2
- Etagenabstand: 275 mm
- Tragfähigkeit: 120 kg
- mit festverschweißten Auflagen
- 2 Schiebegriffe
- 6 Räder mit Kippmoment
- leicht auf der Stelle drehbar
- Maße (B x T x H): 460 x 620 x 1340 mm
- Artikelnummer 5712161



Edelstahl Stehpult

- Pulthöhe 160/300 mm
- mit Klappe
- mit Zwischenboden
- nicht abschließbar
- Maße (B x T x H): 600 x 500 x 1200 mm
- Artikelnummer 5732128



Edelstahl Wandpult

- nicht abschließbar
- Maße (B x T x H): 600 x 500 x 160/300 mm
- Artikelnummer 5732128



Edelstahl Messerhalter

- einfache Messerleiste
- 2 Aufhängeösen
- Maße (B x T x H): 620 x 21 x 300 mm
- Artikelnummer 1489095



Edelstahl Messer-Scheiben-Tüllenhalter

- für 8 – 10 Messer
- 4 Bolzen für Scheiben
- 7 Halterungen für Tüllen
- 2 Aufhängeösen
- Maße (B x H): 580 x 450 mm
- Artikelnummer 1489038



Edelstahl Schlauchhalterung

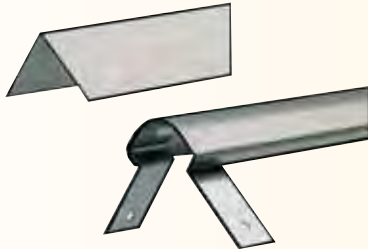
- Maße (B x T x H): 380 x 150 x 320 mm
- Artikelnummer 1369107



Eckrammschutzleisten Edelstahl

Eckschutzleisten werden überall dort eingesetzt, wo Sauberkeit und Hygiene im Vordergrund stehen. Der Werkstoff Edelstahl verhindert durch seine glatte und harte Oberfläche die Bildung eines Haftgrundes zur Keimsammlung. Er ist auch Garant für optisch anspruchsvolles Gestalten.

Zum Schutz von Fliesenecken, zum nachträglichen Aufkleben sowie für beschädigte Flächen. Mit und ohne Anker.



Entwässerungsrinnen Edelstahl

Speziell organisch belastete Abwässer müssen schnell, sicher und hygienisch abgeleitet werden – sonst drohen Gesundheitsschäden durch Bakterien oder Unfälle bei Rutschgefahr. Rinnen und Bodenabläufe komplett aus Edelstahl bieten sich hier als Problemlösung an. Neben einem Höchstmaß an Hygiene und Beständigkeit, bieten sie gleichzeitig ideale Integration an örtliche Gegebenheiten.



Sämtliche Fotos und Abbildungen dieser Seite wurden uns freundlicherweise von der Firma Edelstahl Technik Ulm GmbH zur Verfügung gestellt.



PROGASTRO®5XL

Zweiloch-Standbatterie

- schweres Modell, AD 153 mm
- Schwenkauslauf 360°
- Edelstahlventilsitze 3/4"
- Fettkammeroberteile 3/4"
- Pentachrom-Metallgriffe
- Gewindestutzen L 80 mm
- 1/2" A 250 PG.225.221
- 3/4" A 300 PG.230.252



PROGASTRO®5XL

Einlochbatterie 3/4"

- schweres Modell
- Edelstahlventilsitze 3/4"
- Fettkammeroberteile 3/4"
- Pentachrom-Metallgriffe
- Gewindestutzen 1 1/4" L 80 mm
- 3/4" A 300 PG.130.252



VARIOFORM TEC

Sensor-Einlochbatterie 1/2"

- starrer Auslauf, Ausladung 130 mm
- Temperaturwahlhebel rechts
- automatische Wasserabschaltung bei verschmutztem Sensor
- anschlussfertig für Wasser und Spannung
- VE.817.400.B



VARIOFORM STAR

Einlochbatterie 1/2"

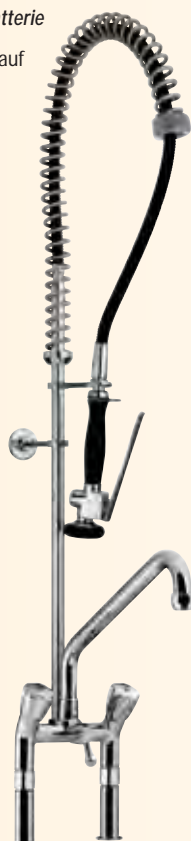
- Schwenkauslauf 360°
- Fettkammeroberteile 1/2"
- Pentachrom-Metallgriffe
- Stehbolzen L 55 mm
- Flexschläuche L 300 mm
- 1/2" A 250 VS.125.221.1 wie zuvor beschrieben jedoch für drucklose Wasserspeicher
- 1/2" A 250 VS.125.221.1Y



VARIOFORM STAR

Geschirrpülbrausegarnitur mit Zweiloch-Standbatterie

- AD 153 mm und Zuschaltung auf Schwenkauslauf in schwerer Gewerbeausführung
- Tragfeder aus Edelstahl
- Edelstahlschlauch mit Kunststoffüberzug und Schlauchabriebschutz
- rückschlagfreie Selbstschlussbrause
- 1/2" A 300 VS.230.35C.1



VARIOFORM MED

Hebelmischer-Einlochbatterie 1/2"

- massiv gegossener Schwenkauslauf
- Wassermengen- und Wassertemperaturbegrenzung möglich
- langer Bedienhebel
- Stehbolzen L 55 mm
- Flexschläuche L 300 mm



PROGASTRO®5XL

Wandbatterie 3/4"

- schweres Modell
- AD 150 ± 34 mm
- Edelstahlventilsitze 3/4"
- Fettkammeroberteile 3/4"
- Pentachrom-Metallgriffe
- Anschluss- x Abgangsgewinde
- 1/2" x 3/4" PG.306.R01
- 3/4" x 3/4" PG.306.R02
- mit DVGW zugelassenen Rückflussverhinderern in den absperzbaren S-Anschlüssen



Alle Armaturen sind Messing verchromt.

PROGASTRO® PowerReel

automatischer Schlauchaufroller geschlossene Bauweise aus Edelstahl

- für Wand-, Decken- oder Bodenmontage
- für Heißwasserbetrieb
- mit 1/2" Schlauch blau
- Aufrollstopper schwarz und Power-Reinigungsbrause blau

mit Schlauch L 10 m
• PR.656.810.B101

mit Schlauch L 15 m
• PR.656.810.B151

offene Bauweise
mit Schlauch L 35 m
• PR.657.810.B351



PROGASTRO® Schlauchhalter

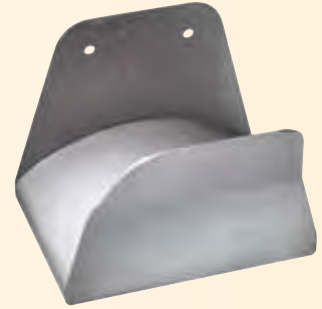
- aus Edelstahl
- robuste Ausführung
- aus V2A Materialstärke 2,0 mm
- Kanten gebrochen und entgratet
- inkl. Schrauben aus Edelstahl
- mit Dübel
- für Schlauchlängen bis max. 50 m

zu Schlauch 1/2" PR.698.001

- Abmessungen:
170 x 190 x 210 x 2 mm

zu Schlauch 3/4" PR.698.002

- Abmessungen:
220 x 220 x 260 x 2 mm



PROGASTRO® WET Heißwasserschlauch

- Außenhülle schwarz oder blau
- gewebeverstärkt, mit weißer Innenseele
- für Leitungswasser zur Reinigung in lebensmittelverarbeitenden Bereichen geeignet
- fettsäurebeständig (Lebensmittelqualität gemäß CE 2002/72)
- für den Außen- und Innenbereich verwendbar
- max. 10 bar dauerbelastbar
- Platzdruck 30 bar
- UV-beständig
- Temperaturbereich -15°C bis +100°C



1/2" iØ 13 mm (maximale Länge am Stück 100 m)
• blau X41.xxxB.22.13

3/4" iØ 19 mm (maximale Länge am Stück 60 m)
• blau X41.xxxB.28.19

PROGASTRO® WET Power-Reinigungsbrause

- für den bequemen Einhandbetrieb
- robuste Messing-/Edelstahl-Ausführung
- wärmeisoliert mit dicker Gummiummantelung
- feststellbar für Dauerbetrieb
- Brausestrahl stufenlos verstellbar vom Sprühnebel bis zum Punktstrahl
- für den Außen- und Innenbereich geeignet

Geeignet für Heißwasser bis 50°C
• Anschlussgewinde 1/2" AG X31.81.00
• Anschlussgewinde 3/4" AG X31.81.0E
• mit Kupplungsstecker X31.81.0N

Geeignet für Heißwasser bis 90°C (o. Abb.)
mit Heißwasser-Schutzbügel aus V2A
• Anschlussgewinde 1/2" AG X31.83.00
• Anschlussgewinde 3/4" AG X31.83.0E
• mit Kupplungsstecker X31.83.0N



Schlauchverschraubung-Komplettsset

glanzverchromt

verdeckt glatte und übergangslose Ganzmetall-Ausführung lose zur einfachen Selbstmontage oder fertig montiert, robuste Ausführung für öffentliche Anlagen, modularer Aufbau mit auswechselbaren Einzelkomponenten

Für Schlauchstärken	1/2" iØ13 mm	3/4" iØ19 mm	
1/2" Überwurfmutter	X49.1A1-1489		
3/4" Überwurfmutter	X49.1A1-1452	X49.1A1-1473	
1" Überwurfmutter		X49.1A1-1481	
1/2" Drehkonusmutter	X49.1A1-1919		
Kupplungsstecker	X49.1A1-1497	X49.1A1-2062	
1/2" Außengewinde	X49.1A1-1490	X49.1A1-1484	
3/4" Außengewinde zu Schnellkupplung	X49.1A1-1491	X49.1A1-1483	
GEKA-Kupplung	X49.1A1-2020	X49.1A1-2030	
Schnellkupplung			
3/4" Innengewinde	X49.122.03F		
3/4" IG selbstschließend	X49.122.13F		
Kupplungsstecker als Doppelstecker	X49.121.000		
1/2" Innengewinde	X49.121.02F		
3/4" Innengewinde	X49.121.03F		
1/2" Außengewinde	X49.121.02M		
3/4" Außengewinde	X49.121.03M		

Alle Schlauchverschraubungen können problemlos ohne Verpressung mit handelsüblichen Gabel- und Inbusschlüsseln montiert und jederzeit wieder demontiert werden

Rechteckform Edelstahl

Volumen	Maße (L x B x H)
3 – 4 kg	260 x 120 x 140 mm
3,5 – 4,5 kg	290 x 120 x 140 mm
4 – 6 kg	290 x 160 x 140 mm
6 – 8 kg	370 x 205 x 120 mm



Runde Form Edelstahl

Innen glatt

Volumen	Maße (L x Ø)
3 – 4 kg	230 mm x 115 mm
4 – 6 kg	250 mm x 170 mm



Rollform Edelstahl

Innen glatt

Volumen	Maße (L x Ø)
3 – 4 kg	220 mm x 150 mm
4 – 6 kg	220 mm x 160 mm



Birnenform Edelstahl

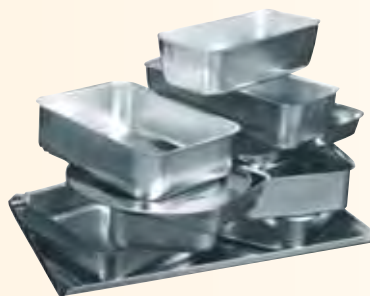
Volumen	Maße (L x B x H)
3 kg	225 x 160 x 125 mm
4,5 – 4,5 kg	260 x 175 x 130 mm
6 kg	275 x 200 x 150 mm



Leberkäseform Edelstahl

- Volumen: 3,5 – 4 kg
- Maße (L x B x H): 300 x 140 x 90 mm
- Artikelnummer 1460104

- Volumen: 4 – 4,5 kg
- Maße (L x B x H): 350 x 140 x 90 mm
- Artikelnummer 1460153



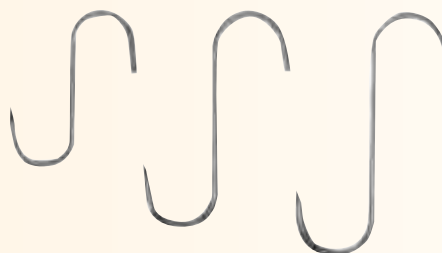
Schinkenhänger CNS 5 Etagen

- 5 Etagen mit je 4 Haken,
- Aufhängeösen für Rohrbahnhaken an beiden Enden
- Artikelnummer 5727102



Euro-Rohrbahnhaken

- Oberteil (B x T): 12 x 35 mm
- Unterteil: Edelstahl, Ø: 16 mm
- drehbar, Tragkraft: 250 kg
- Artikelnummer 1348358



Fleischhaken

Edelstahl rostfrei, ein Ende stumpf

- 100/4 mm
Artikelnummer 1348390

- 120/5 mm
Artikelnummer 1348408

- 140/6 mm
Artikelnummer 1348416

- 160/6 mm
Artikelnummer 1348424

- 180/6 mm
Artikelnummer 1348432

- 200/10 mm
Artikelnummer 1348440